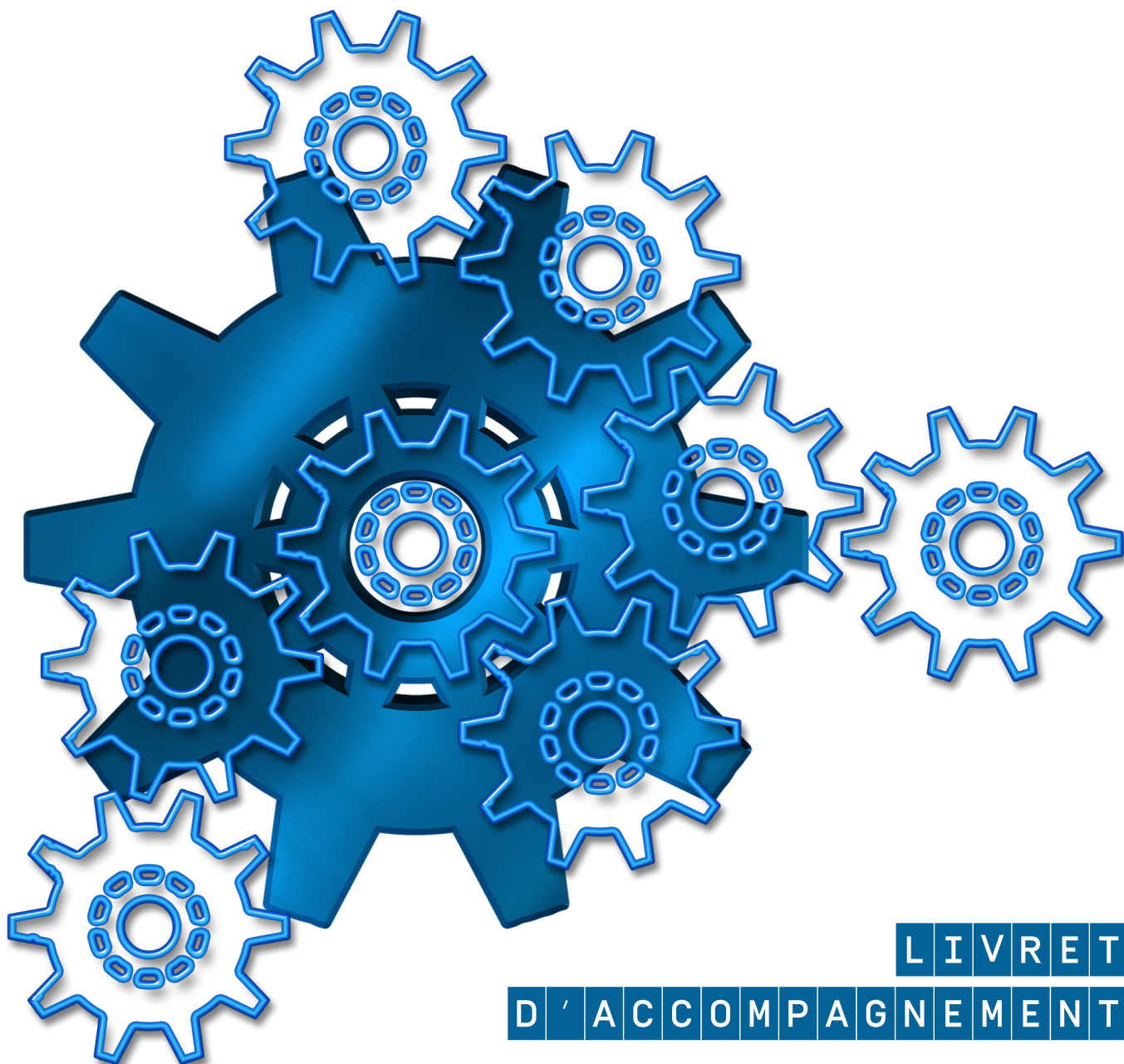


WEB DOCUMENTAIRE

M É T H O D O L O G I E



L I V R E T

D ' A C C O M P A G N E M E N T

FICHE PROJET

Titre du projet :		Dispositif : (<i>projet fédérateur, EPI, TPE, etc..</i>)
Nombre de classes Concernées :	Niveaux concernés :	Période Début : FIN (livrable) :
Description du projet :		

ENSEIGNANTS impliqués dans le projet (ou autre personnel de l'établissement)	DISCIPLINES enseignées	CLASSES <i>(classes concernées par le projet « touchées » par l'enseignant)</i>

PARTENAIRES		CONTACT

OBJECTIFS PÉDAGOGIQUES

Discipline / domaine /socle			
Compétences / notions <i>(transversales ou disciplinaires) Lien avec les programmes et le socle commun (mentionner le niveau si plusieurs niveaux)</i>			
Intensité <i>Découverte / approfondisse- ment / maîtrise. En lien avec sa place dans la séquence</i>			
Prérequis Notions ou compétences que l'élève doit connaître ou maîtriser au préalable			

Quelles tâches sont accomplies par les élèves, quelles tâches sont accomplies par les enseignants (ou les deux) ?

À définir en fonction de plusieurs critères :

- Le niveau des élèves
- Le niveau d'exigence : les objectifs pédagogiques et les compétences que l'on souhaite développer chez les élèves
- Le type d'évaluation correspondant (formative, normative)
- Le temps imparti
- Les compétences déjà présentes chez les élèves ou chez les enseignants (dessin, montage, audio, photo, etc..)
- Le matériel disponible
- Le contexte de diffusion (public, concours, etc..)

Types de tâches	élèves	enseignants	autres
Choix de la thématique			
Définition de la problématique			
Choix des sujets qui vont être traités dans le web-documentaire (en lien avec la thématique et la problématique)			
Choix des personnes à contacter, des lieux à explorer (constitue la matière de chaque séquence)			
Plan et traitement du webdoc : nature — genre — organisation des séquences			
Recherches documentaires : informations, médias (images, son, vidéo)			
Rédaction des contenus (scénario / contenus informatifs)			
Story-board			
Choix et rédaction des questions pour les interview			
Plan de tournage (définir avant le tournage qui fait quoi : camera, cadrage, prise de son, clapman, etc..)			
Captations audio/photo/vidéo (tournage)			
Jouer un rôle d'acteur			
Produire des contenus (animations, films en stop-motion, infographies, dessins etc..)			
Traitement des médias : montage, retouche d'image, retouche audio			
Travail sur l'ergonomie du webdocumentaire			

CALENDRIER

Date début :

7 étapes	Période
<p>1. Phase de découverte du webdocumentaire</p> <p>Présentation du projet aux élèves, lien avec les apprentissages</p> <p>s'approprier le concept de webdoc : donner à voir aux élèves</p> <p>Analyse des éléments constitutifs du web-doc : organisation, narration interactive, traitement, ergonomie et navigation, modes d'affichage, types de médias, position du lecteur, etc...</p>	
<p>2. Phase de définition</p> <p>choix d'une thématique et d'un sujet (proposer une thématique aux élèves et la préciser avec eux)</p> <p>Définition d'une problématique et d'une hypothèse de narration (Quel est l'objectif de ce web-documentaire)</p> <p>Définir les sujets à traiter (de quoi veut on parler, quelles questions Veut-on aborder pour répondre au problème posé)</p> <p>Méthode : Brainstorming, codesign, recherches documentaires, échanges collectifs élèves/enseignants, débats (pour faire émerger une problématique), travail collaboratif, etc...</p>	
<p>3. Phase de conception</p> <p>nature du web-doc, forme de narration, ton, traitement</p> <p>Organisation des sujets sous forme de séquences (définir le contenu et la forme des séquences)</p> <p>Plan, types de productions de médias, articulation des séquences entre elles (dans quel ordre, sous quelle forme, etc..), lien avec la problématique</p> <p>Méthode : carte mentale, post-it, affichage, pitch</p>	



7 étapes	Période
<p>4. Phase de recherche d'informations et de production de contenus</p> <p>Organiser la recherche et la production de contenus. Répartir le travail par groupes et par séquences mais aussi en fonction des événements (visites, intervenants, etc...). Préparer les interventions, les tournages ou les captations (définir les rôles de chacun, le matériel, préparer les questions pour les interview , etc..)</p> <p>Méthode : plan de travail et fiches séquences</p>	
<p>5. Phase d'optimisation des contenus : traitement des médias (retouche, montage, format), design, illustration des contenus, rendus, etc</p>	
<p>6. Phase de réalisation</p> <p>concevoir une maquette dans le logiciel de création de web-documentaire : articulation des séquences entre elles — ambiance, design, identité du web-doc — intégrer les contenus — travailler l'ergonomie et la navigation (boutons—pages de menu)— vérifier les enchaînements</p>	
<p>7. phase de validation</p> <p>Tester et faire tester par des tiers extérieurs au projet.</p> <p>Valider le webdocumentaire (interne, externe)</p>	



Date fin :

THÉMATIQUE

Choisir une thématique générale

Domaines rattachés :

- | | |
|---|--|
| <input type="checkbox"/> Scientifique (physique, astronomie, chimie, biologie, mathématiques, géologie, climatologie, écologie etc..) | <input type="checkbox"/> Politique |
| <input type="checkbox"/> Technologique | <input type="checkbox"/> Juridique |
| <input type="checkbox"/> Artistique (littérature, arts graphiques, musique, etc...) | <input type="checkbox"/> Économique |
| <input type="checkbox"/> Social / sociétal | <input type="checkbox"/> Religieux |
| | <input type="checkbox"/> Anthropologique |
| | <input type="checkbox"/> Philosophique |
| | <input type="checkbox"/> Historique |
| | <input type="checkbox"/> Géographique |
| | <input type="checkbox"/> Touristique |

SUJETS :

Quels sont les sujets impliqués par la thématique ou par la problématique que l'on souhaite aborder dans le webdocumentaire et quel est lien avec les contenus disciplinaires

SUJETS	LIENS AVEC LES PROGRAMMES
(Les sujets se rapportant à la thématique choisie — Les questions soulevées par la problématique)	<i>Notions (par disciplines et par niveaux) / compétences disciplinaires et transversales</i>
1.	-
2.	

SUJETS (Les sujets se rapportant à la thématique choisie — Les questions soulevées par la problématique)	LIENS AVEC LES PROGRAMMES <i>Notions (par disciplines et par niveaux) / compétences disciplinaires et transversales</i>
3.	-
4.	

PROBLÉMATIQUE :

La problématique est la question globale qui va orienter le webdocumentaire et inciter le lecteur à parcourir les différentes parties afin d'obtenir des éléments de réponse. La problématique est le nœud à partir duquel va se déployer la tension narrative.

Formulez une première problématique à partir des éléments définis précédemment :

NATURE

- FICTION DOCUMENTAIRE JEU

PLAN

- CHRONOLOGIQUE THÉMATIQUE
 TOPOLOGIQUE PARCOURS

NARRATION

- LINÉAIRE
 ARÊTES DE POISSON
 ÉTOILE

POINT DE VUE DU LECTEUR

- SPECTATEUR
 ACTEUR

GENRE

- Narratif Engagé
 Descriptif Enquête
 Scientifique Témoignage
 Poétique Journalistique
 Esthétique

REGISTRE

- Comique Réaliste
 Pathétique Fantastique
 Épique Policier
 Merveilleux Scientifique
 Science-fiction

Pourquoi le pitch (synopsis) ?

- > raconter une histoire
- > faire passer un message
- > susciter l'intérêt, questionner
- > convaincre

Règles

Les 3C :

- > Crédibilité
- > Concision
- > Clarté

Comment "pitcher" ?

- > Contexte
- > Problème, questions, enjeux
- > Pistes, hypothèses de solutions
- > Plan, justification du webdoc pour répondre aux interrogations

Résumez en une ou deux phrases les enjeux de votre histoire.

CONCEPTION

PLAN / CARTE M

MENTALE DU WEB- DOC

Tableau de suivi pour planifier le travail et l'état d'avancement (excel partagé ou affichage cla

	Groupe 1 (classe.. , untel, une- telle,)	Groupe 2
Intro		
Page d'accueil		
Séquence 1	Quoi : Quand :	Quoi : Quand :
Séquence 2.0		
Séquence 2.1		
Séquence 2.2		
Séquence 3		

DE TRAVAIL

...sse , on peut aussi remplir les cases avec des post 'It que l'on superpose pour chaque étape)

Groupe 3	Groupe 4	ENSEIGNANT
Interview : Préparer les questions : ok Enregistrement audio / vidéo Montage Diffusion sur youtube Insertion dans genially		

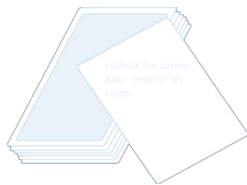
SÉQUENCE N° =

Utiliser les cartes
pour remplir les
cases

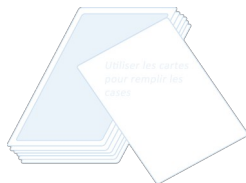
CONTENU

FORME

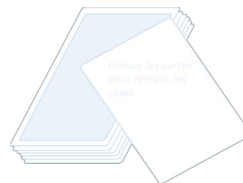
Type de page



Navigation
boutons



Médias



réalisation

QUI : _____

QUOI : _____

QUAND : _____

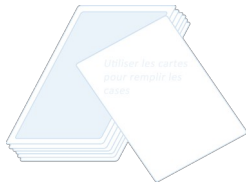
SÉQUENCE N° =

Utiliser les cartes
pour remplir les
cases

CONTENU

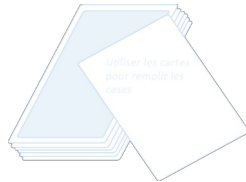
FORME

Type de page

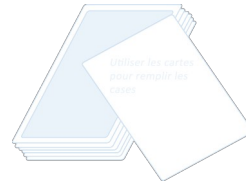


Navigation

Boutons



Médias



réalisation

QUI : _____

QUOI : _____

QUAND : _____