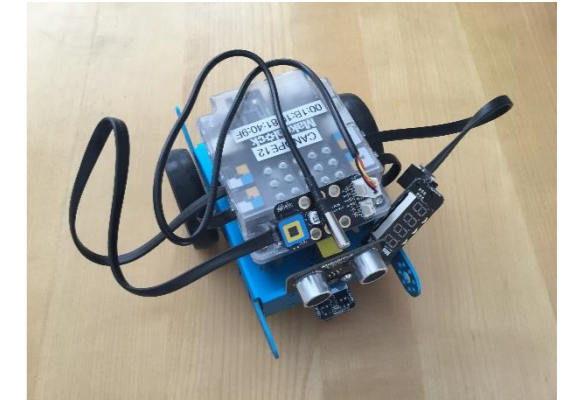
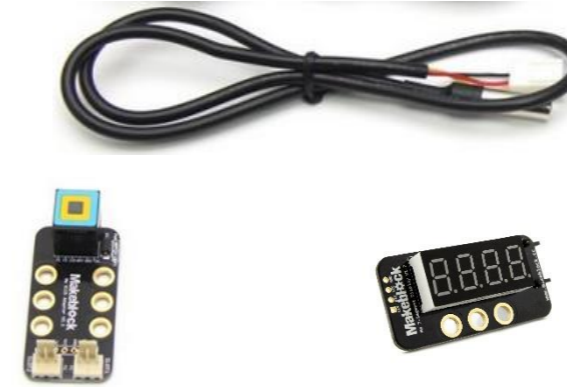


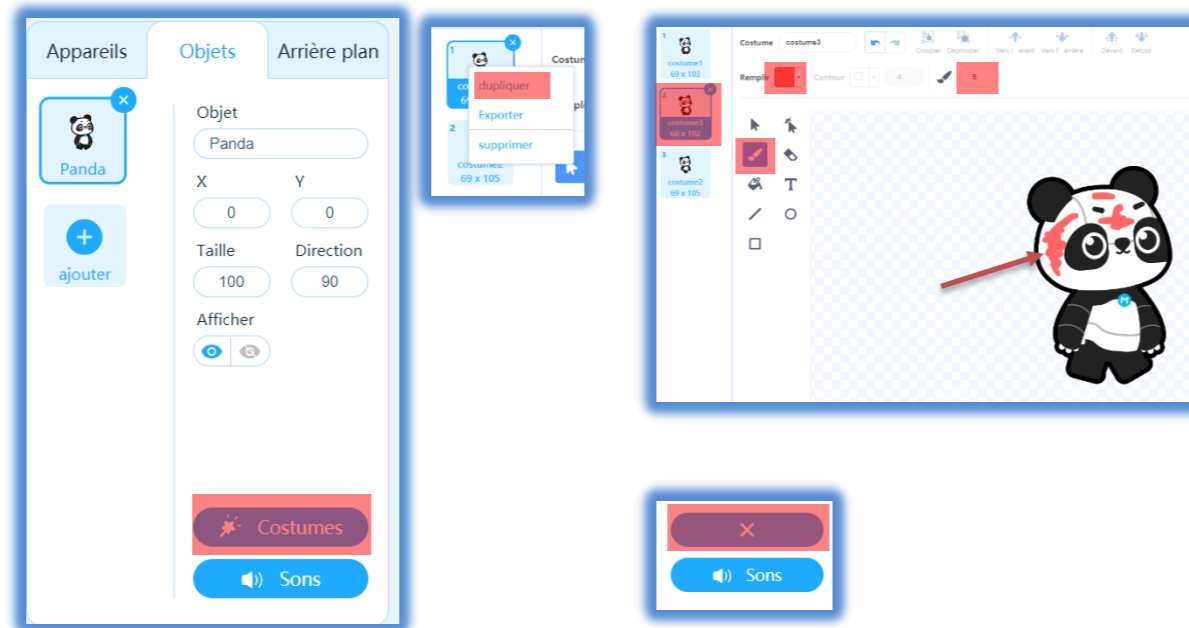
Défi proposé : « Température excessive »

Utilisation de la sonde de température connectée au slot1 de l'adaptateur.
Ce dernier est lui-même connecté au port 4 du mBotV1.
Utilisation de l'afficheur 7 segments connecté au port 1 du mBotV1.
Création d'une variable « x »



Le programme doit permettre d'afficher la température sur l'afficheur 7 segments. Pour une température inférieure à 24°C, le panda a un aspect "normal". Pour une température supérieure à 24°C, le panda va "rougir" et le robot va émettre une sirène de pompier.

Créer un costume :




Vidéo d'illustration :



Blocs recommandés :

Solution proposée :



mBot

lorsque vous cliquez sur [drapeau]

pour toujours

L'afficheur 7 segments port 1 affiche le numéro température mesurée sur le port 4 Slot 1 en °C

si température mesurée sur le port 4 Slot 1 en °C > 24 alors


définir x à 1

jouer la note A4 pendant 0.25 pulsations

jouer la note C4 pendant 0.25 pulsations

sinon

définir x à 0



Panda

lorsque vous cliquez sur [drapeau]

pour toujours

si x = 1 alors

basculer le costume sur costume3

sinon

basculer le costume sur costume1