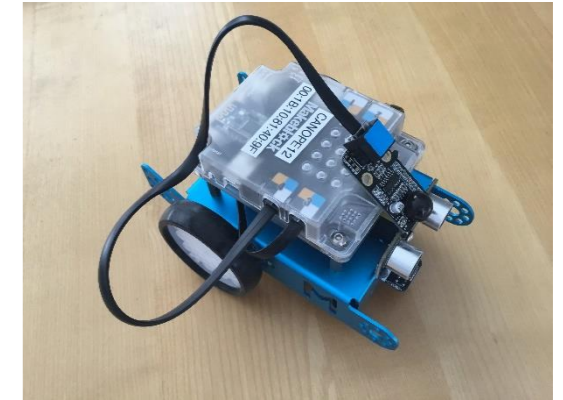


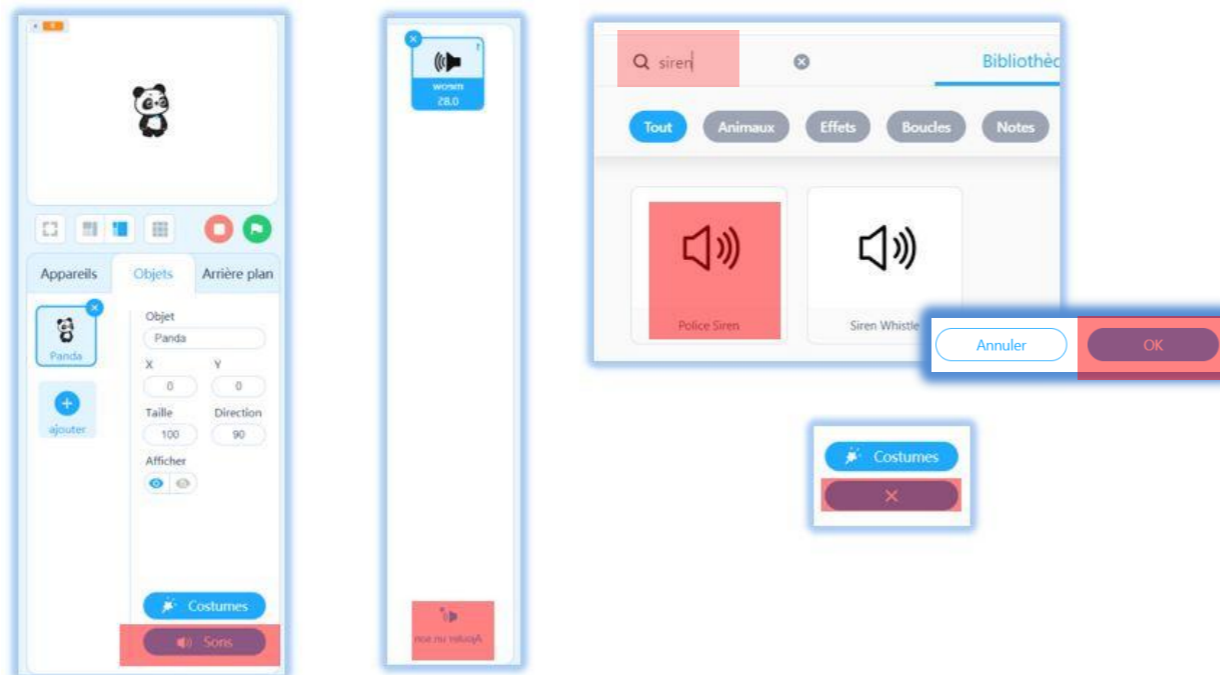
Défi proposé : « Alerte intrusion »

Utilisation du détecteur de mouvement connecté au port 4 du mBotV1.
Création d'une variable « x ».



Le programme doit permettre de détecter un mouvement en émettant un son tout en faisant "parler" le panda 2 secondes.

Ajouter un son :



Vidéo d'illustration :




Blocs recommandés :

```

    mBot
    lorsque vous cliquez sur [drapeau]
    définir x à 0
    si mouvement détecté par IR sur le port 4 ? alors
    sinon
    définir x à 1
    pour toujours
    Panda
    lorsque vous cliquez sur [drapeau]
    jouer le son Police Siren jusqu'à la fin
    dire Il y a quelqu'un ? pendant 2 secondes
    pour toujours
    si
  
```

Solution proposée :

 <p>lorsque vous cliquez sur [drapeau]</p> <p>pour toujours</p> <p>si [mouvement détecté par IR sur le port 4 ?] alors</p> <p> définir x à 1</p> <p>sinon</p> <p> définir x à 0</p>	 <p>lorsque vous cliquez sur [drapeau]</p> <p>pour toujours</p> <p>si [x = 1] alors</p> <p> jouer le son Police Siren jusqu'à la fin</p> <p> dire Il y a quelqu'un ? pendant 2 secondes</p>
--	--